



Особое место в экспозиции музея посвящено русскому и советскому геологу и палеонтологу Герою Социалистического Труда профессору Александру Александровичу Чернову (1877–1963).



С именем А. А. Чернова связаны крупные открытия в Печорском крае ряда полезных ископаемых, составляющих сейчас экономику Республики Коми и Архангельской области.

Важнейшие из них - определение наиболее перспективных нефтегазоносных площадей, открытие промышленных месторождений углеводородов, Печорского угленосного бассейна, обоснование коренной и россыпной золотоносности Урала и Тимана, определение перспектив алмазности и многие другие.

В 1944 – 1963 гг. А. А. Чернов заведовал сектором геологии Коми Базы АН СССР, Коми филиала АН СССР. По его обоснованиям и проектам в 1958 г. был организован Институт геологии КФАН СССР.

В середине 80-х гг. XX в. музеем было присвоено имя А. А. Чернова.

В музейной экспозиции отражены академические геологические исследования на территории северо-востока европейской части России и севера Урала в дореволюционный период. В результате первых исследований получены фрагментарные данные о геологическом строении края, установлены отложения большинства систем палеозоя-мезозоя, составлены первые геологические и топографические карты Тимана и Урала.

Основная часть экспозиции зала посвящена Институту геологии КомиНЦ УрО РАН. На стендах отражены основные направления исследований, приборная база, освещена деятельность кафедры геологии СыктГУ, аспирантуры и докторантуры института.



Экскурсионным группам предлагаются тематические экскурсии:

- “Обзорная по музею”
- “Полезные ископаемые северо-востока европейской части России”
- “Знакомство с минералами и горными породами”
- “Развитие жизни на Земле”

Заказ экскурсий проводится по предварительным заявкам

**Часы работы музея:
понедельник – пятница
с 9 до 17 часов**

Наш адрес:

167982, Республика Коми,
г. Сыктывкар,
ул. Первомайская, 54
Институт геологии,
Геологический музей
им. А. А. Чернова.
Тел.: (8212) 44-70-45
E-mail: museum@geo.komisc.ru



Российская академия наук
Уральское отделение
Коми научный центр
ИНСТИТУТ ГЕОЛОГИИ



ГЕОЛОГИЧЕСКИЙ МУЗЕЙ им. А. А. Чернова

Сыктывкар

Зал полезных ископаемых



В зале посетители знакомятся с основными богатствами недр северо-востока европейской части России. Сложная и длительная история геологического развития территории предопределили разнообразие встречающихся здесь полезных ископаемых — от горючих, рудных, нерудных до технического сырья и поделочного камня.



Центральную часть экспозиции занимает электрифицированная карта, выполненная на геологической основе. Она дает наглядное представление о географическом расположении месторождений и рудопроявлений, а также позволяет проследить возрастную приуроченность каждого вида минерального сырья к важнейшим геологическим структурам. Экспозиция зала построена на основе промышленной классификации месторождений полезных ископаемых.



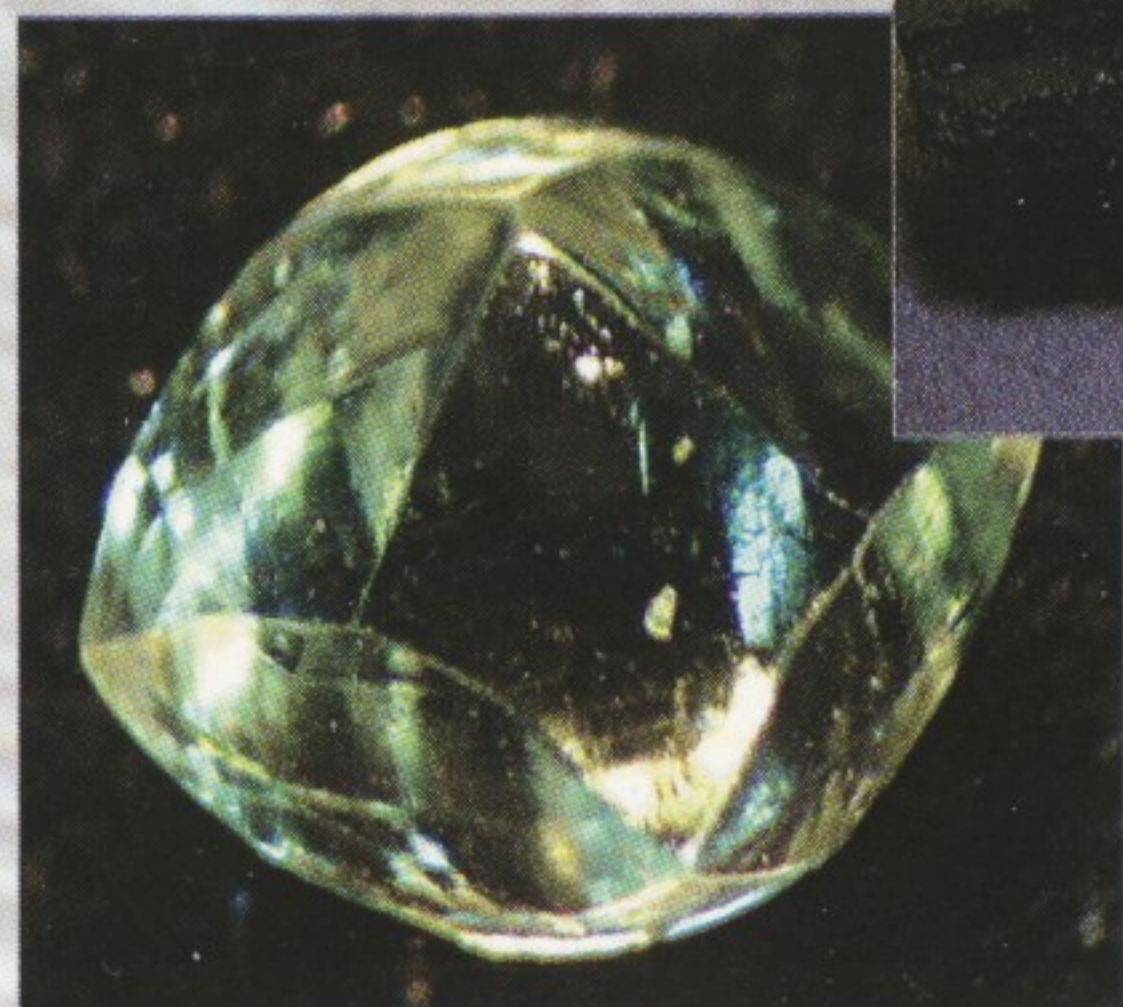
Нефть



Боксит



Уголь



Алмаз



Золото

Зал минералогии



Богатая коллекция минералов северо-востока европейской части России отражает минералогический облик территории. Региональный кадастр минералов содержит информацию о 600 минеральных видах и разновидностях. Для кадастра и в экспозиции используется классификация А. А. Годовикова.

Большинство минералов представлены несколькими разновидностями, подчеркивающими их морфологию и другие признаки.



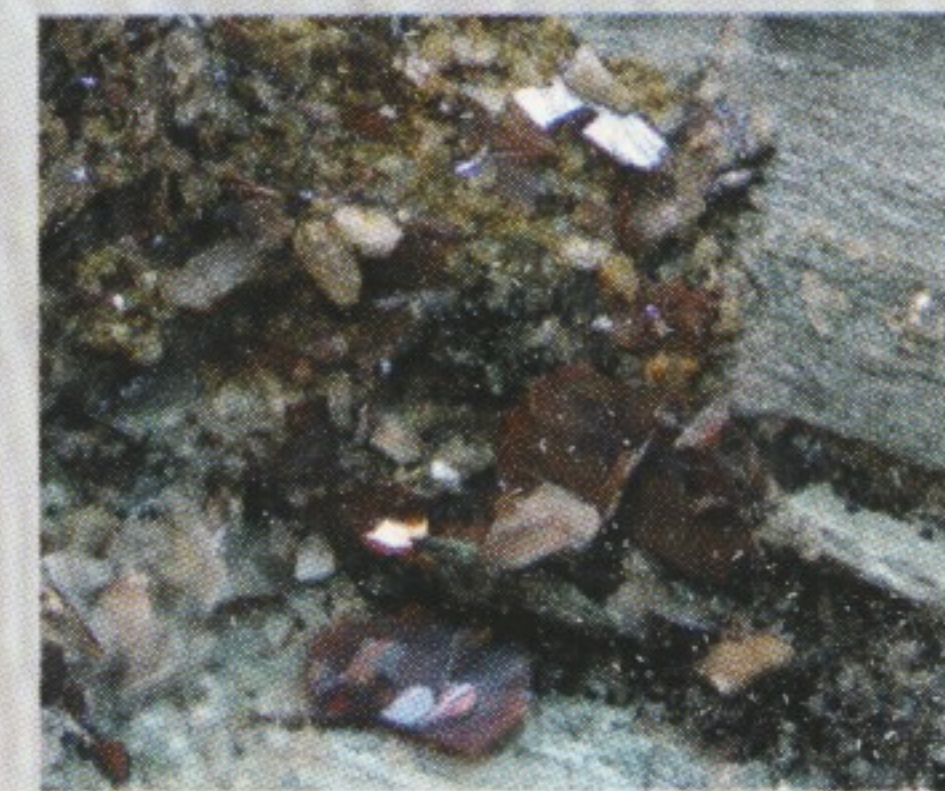
Юшкинит



Кальцит



Гематит



Брукит

Зал петрографии



Экспозиция характеризует комплексы магматических и метаморфических горных пород, играющих важную роль в строении Тимано-Североуральского региона.

Экспонаты размещены по основным магматическим и метаморфическим комплексам.



Гранит

Крупные штUFFы позволяют проследить особенности строения пород. Структурные и текстурные особенности пород отражены на настенных стендах, где помещены фотографии обнажений, образцов и шлифов.

Зал самоцветов

Коллекция поделочных и драгоценных камней демонстрирует самоцветный облик края.

Центральное место занимает электрифицированная карта Тиманско-Североруральской камнесамоцветной провинции. В экспозиции и в легенде к карте выделяются ювелирные, ювелирно-поделочные и поделочные камни.

Практически каждый вид ювелирного сырья охарактеризован образцом необработанного камня и изделиями из него.



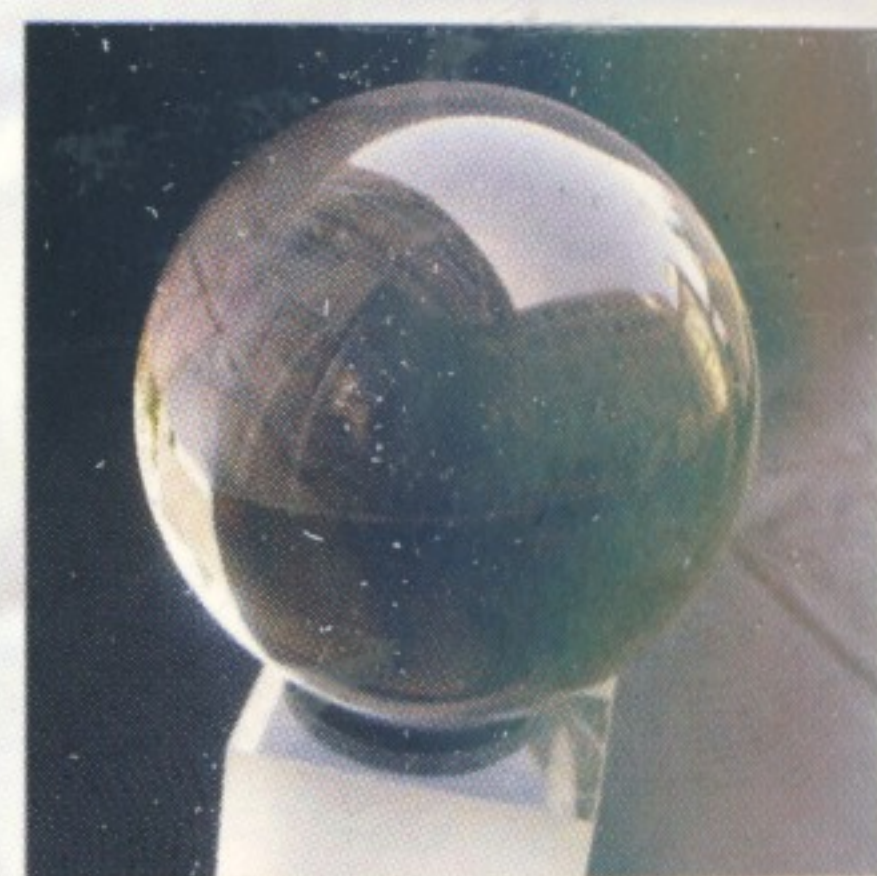
Кварц-волосатик



Уваровит



Рубин



Шар из горного хрусталя

Зал литологии

В зале литологии представлены основные типы осадочных пород, характеризующие структурно-формационные зоны Восточно-Европейской платформы и ее обрамления.

Крупные штуфы осадочных руд, конкреций различных форм и состава, тектонически расслоенных и катаклазированных пород демонстрируются на отдельных тумбах.



Конкреция "Черепаша"

Зал эволюции органического мира

Экспозиция переносит нас в далекое прошлое Земли. Позволяет увидеть остатки подавляющего большинства групп животных и растений, древнейших обитателей края.

Перед посетителями раскрывается история развития жизни от простейших одноклеточных организмов до высокоорганизованных позвоночных животных.

Привлекает внимание почти полный череп мамонта с хорошо сохранившимися зубами и следами от ударов, которые, возможно, нанесены древними охотниками.



Аммонит



Кораллы

Зал "Ноев ковчег"

Зал открыт в марте 2007 г.

Основу экспозиции составляет частная коллекция изделий из камня министра природных ресурсов и охраны окружающей среды РК А. П. Боровинского.

Здесь демонстрируются фигурки как из камнесамоцветного сырья, так и работы из цветного стекла, фарфора и т. д.

