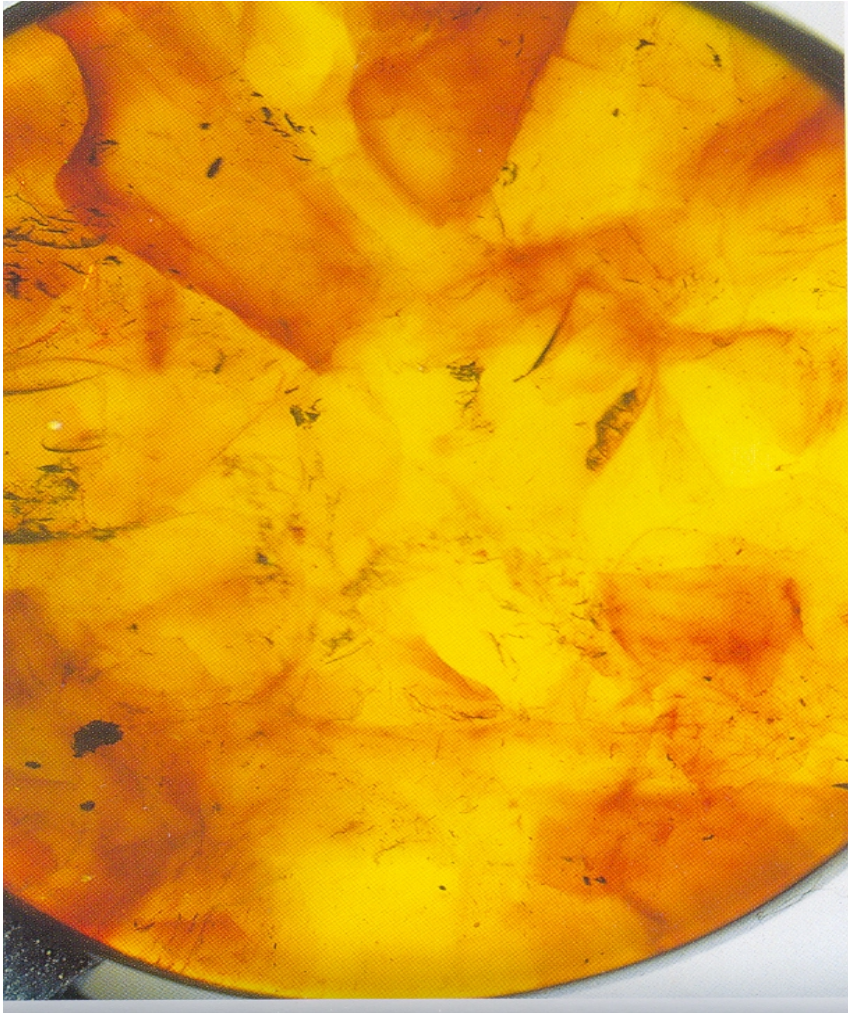


- Продолжение! Первую часть смотрите на Геовики отдельным файлом wiki.web.ru

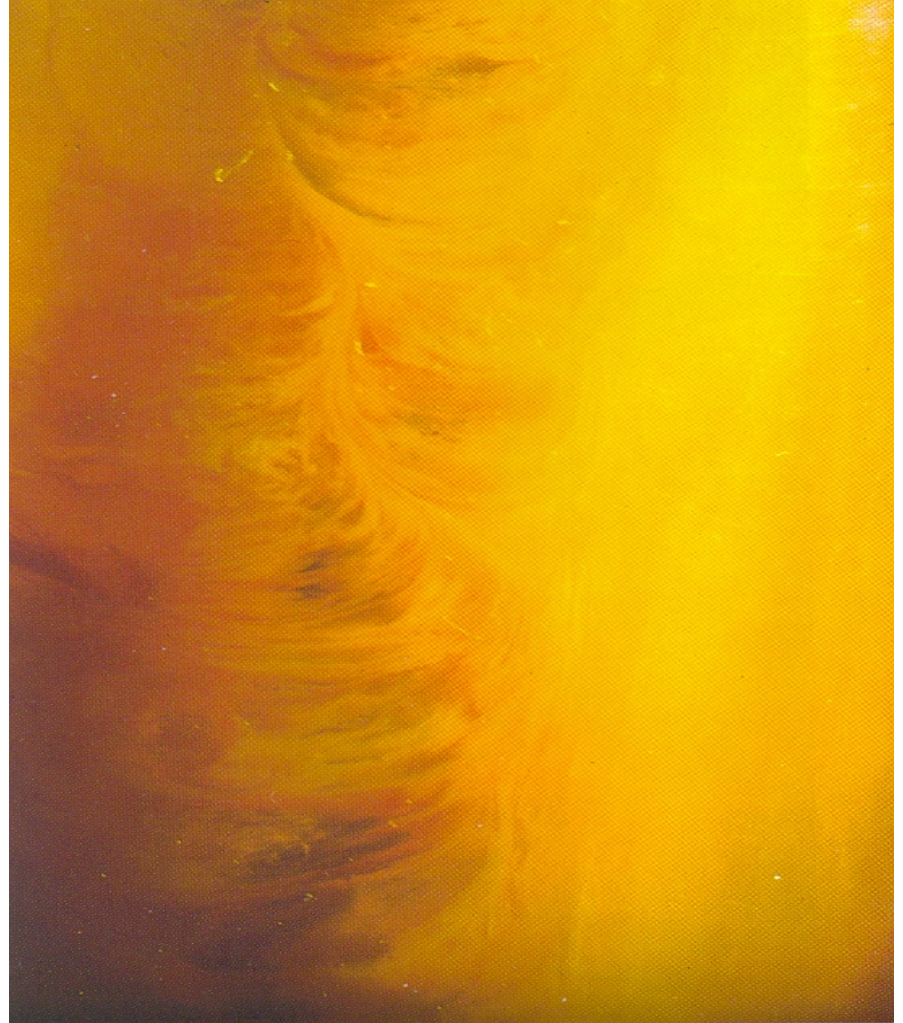
Прессованный и восстановленный янтарь

- Полиберн – склеенные полимером кусочки янтаря (потонули, угловатые)
- Прессованный янтарь, частично плавленный, из крупных частиц – границы кусочков темнеют
- Прессованный янтарь из порошка или расплавленных мелких частиц; «амброид»

Прессованный и восстановленный янтарь



Прессованный из кусков



Прессованный из порошка

Диагностика

Неразрушающие методы

- Насыщенный водный раствор NaCl (пластмассы тонут)
- УФ-люминесценция. Янтарь люминесцирует (пластик, за исключением казеина, нет)
- При трении янтаря о ткань возникает отрицательный электрический заряд (применимо и к пластмассам)

Диагностика

Разрушающие методы

- Резка. Янтарь и копал крошатся, пластик режется
- Растворение. Ацетон или метиловый спирт не действуют на янтарь, копал растворяется
- Горение. Янтарь и копал горят и плавятся с приятным запахом. Пластик – с неприятным
- Раскаленная игла. То же
- ИК-спектроскопия

Гагат

- Гагат – окаменелое дерево семейства *Araucaria*, (юрский пер.)
- образование в анаэробных условиях
- современная добыча – в Англии (Whitby) и Испании
- находится в тонких слоях 20-25 см



Гагат

- Раковистый излом
- Черный цвет
- Хорошо полируется
- Мягкий (царапины)
- Коричневая черта
- Теплый на ощупь
- Легкий
- При трении возникает электрический заряд
- На 75% состоит из углерода



Имитации

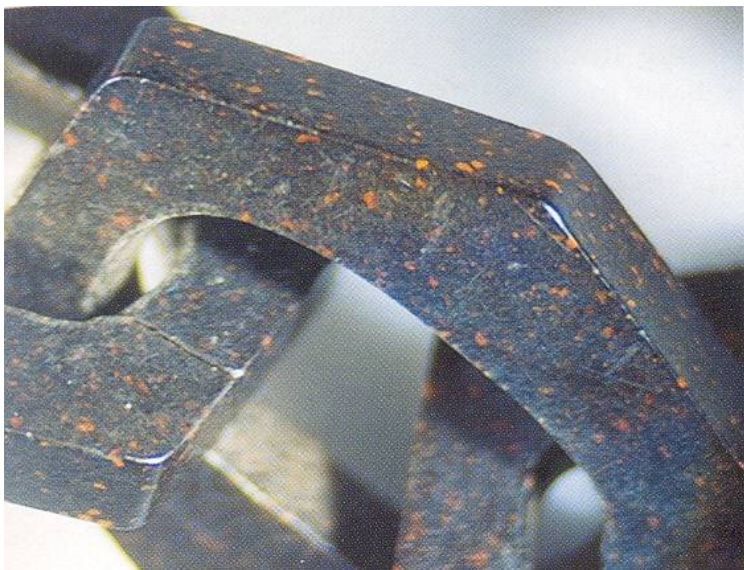
- Уголь. Черная черта, пористый, легко горит
- Битуминозный сланец. Похож на гагат. Становится матовым
- Пластик с металлической крошкой
- Антрацит. Похож на гагат, черная черта
- Болотный дуб. Полуокаменелое дерево. Годовые кольца, нет раковитского излома
- Рог. Прозрачный
- «Французский гагат» - темно-красное стекло, тяжелое, холодное на ощупь
- Вулканит = эбонит. Выцветает, неравномерная окраска, гибкий. Коричневая черта
- Гутта перча, Bois durci (опилки+бычья кровь), шеллак, целлулоид, бакелит (фенолформальдегид)

Гагат и его имитации

гагат



рог



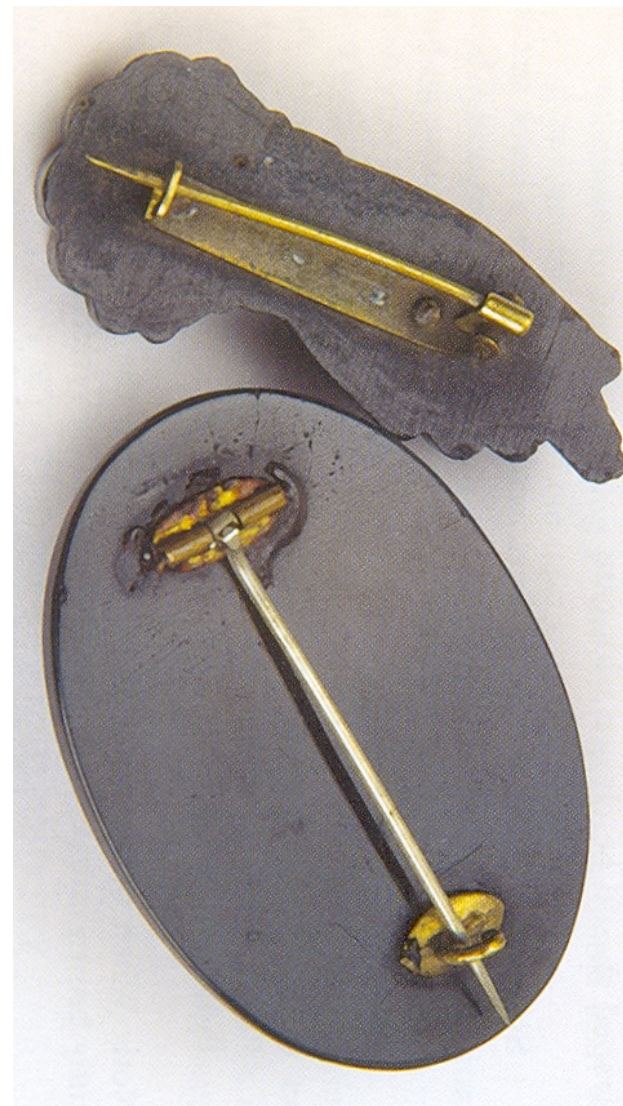
вулканит



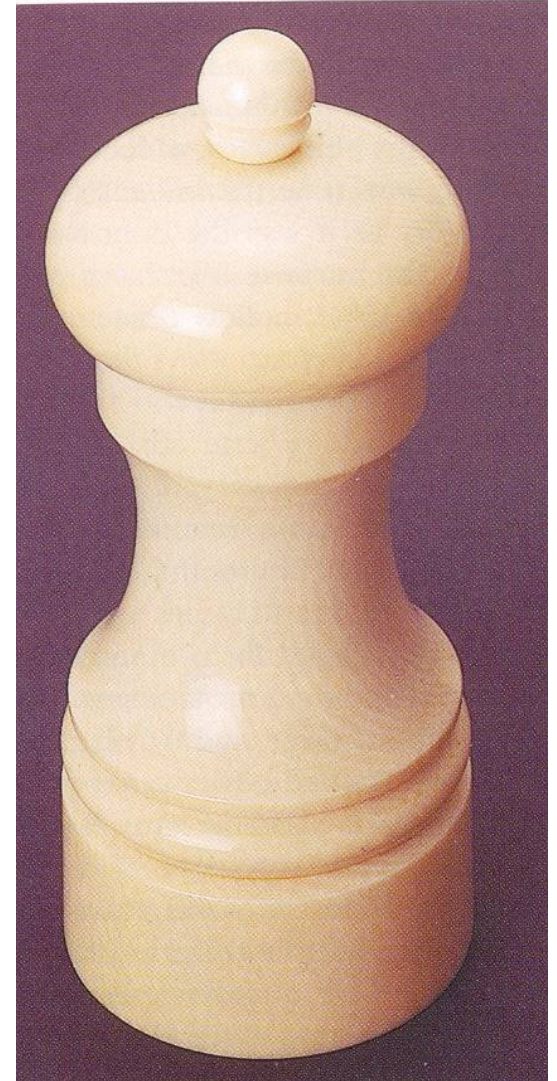
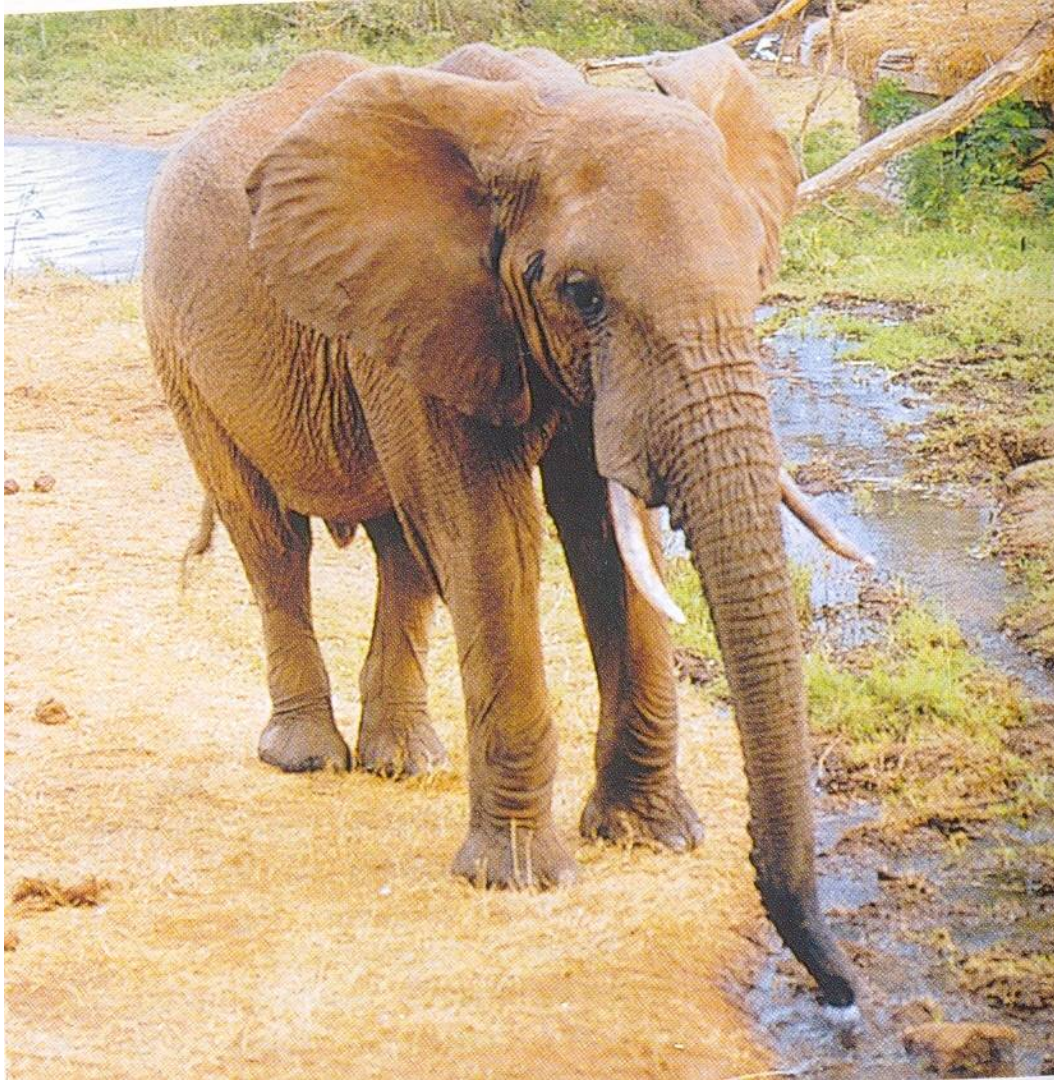
Французский гагат = стекло

Диагностика гагата

- Черта сухого материала (коричневая)
- Горение (запах угля).
Вулканит – запах серы,
бакелит – пластмассы
- Раскаленная игла: не плавится
- Приклеенные металлические детали
- Негибкий материал



Слоновая кость (зубы и бивни)



Индийский и африканский слоны

Слоновая кость (зубы и бивни)



Сетчатая диагональная структура



Разрез зуба. Дентин и цемент

Бивни других животных

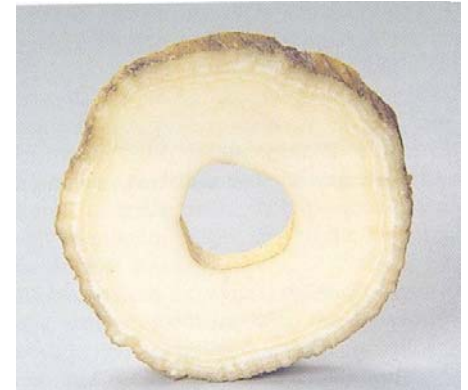


Мамонт, морж, дикий кабан, кит, гиппопотам

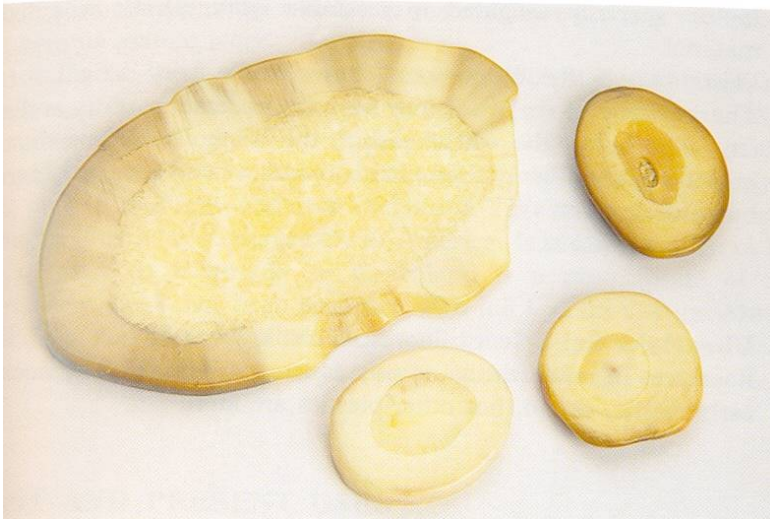
Бивни других животных



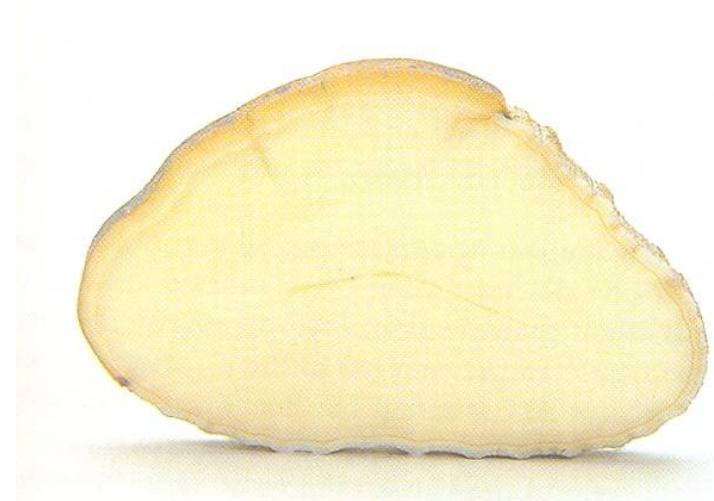
Спиральная структура клыка моржа



Клык моржа



Окаменелый китовый ус



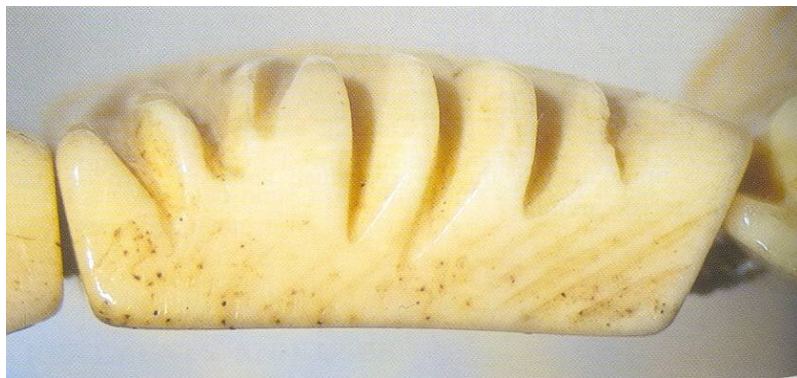
Зуб гиппопотама

Имитации зубов и бивней



- Кость
- Пластмасса
- Восстановленная слонобая кость
- «Овощная» слонобая кость
- Минералы (иворит)

Кость (домашних животных)



Используются кости: крупного домашнего скота, верблюдов, редко – овец, кита

Имитации: пластмасса, восстановленная кость

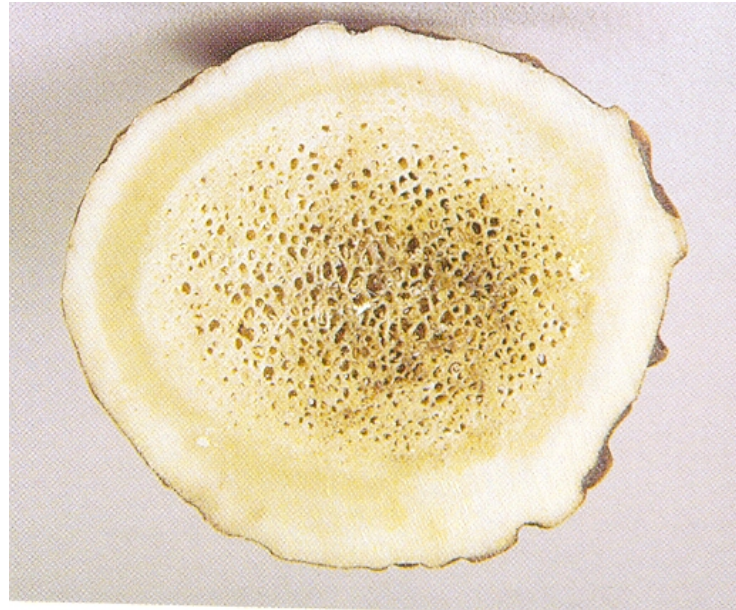
Оленьи рога



Используются рога 4 видов оленей; в сыром и обработанном виде.

Плохой проводник тепла – для ручек посуды

Оленьи рога



Темнее кости

Пористая сердцевина

Имитации: пластмасса, кость

Рог носорога



Используется рог 5 видов

Редкость

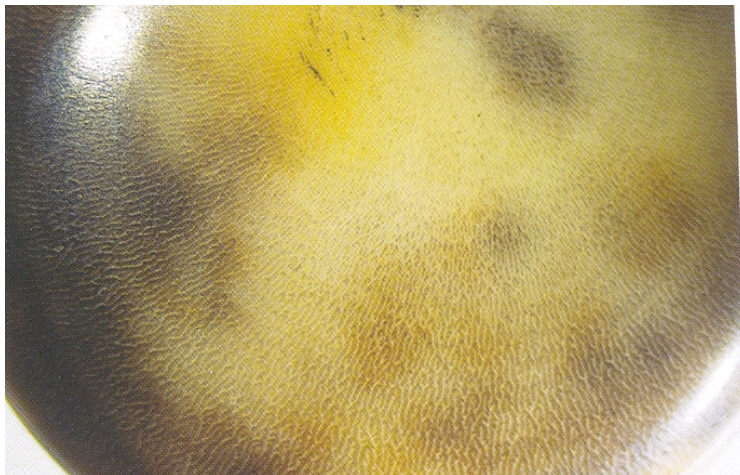
Имитации: пластмасса

Тесты: режется ножом, горит (органический запах), УФ
– очень слабая

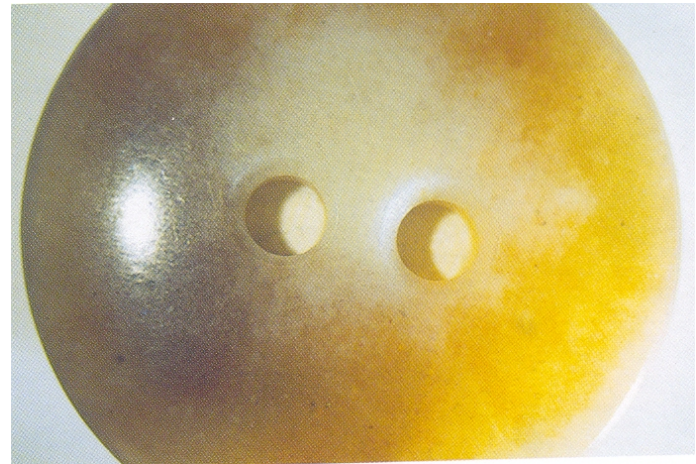
Рога (скот)



Изделия из рога быка

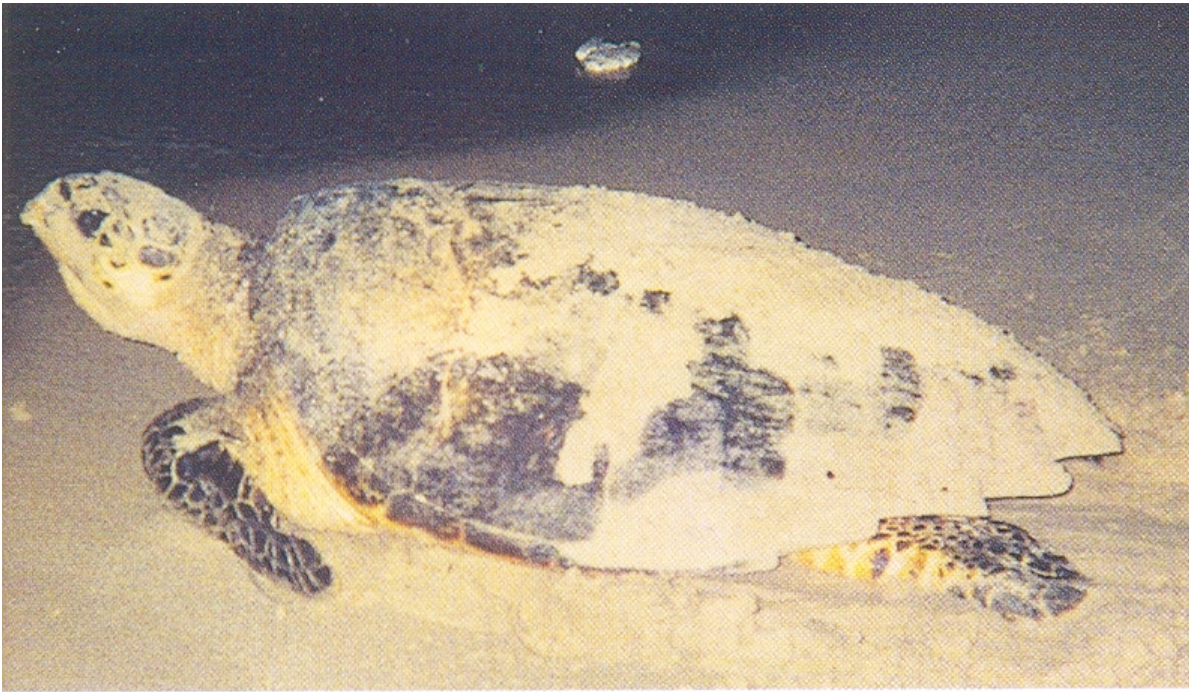


Пуговица из рога: структура



Пуговица из пластмассы: цвет

Панцирь черепахи



Морские черепахи, 3 вида

Пятнистый панцирь – сверху, светлый однородный – со стороны брюшка

Панцирь черепахи



«Верхний» панцирь



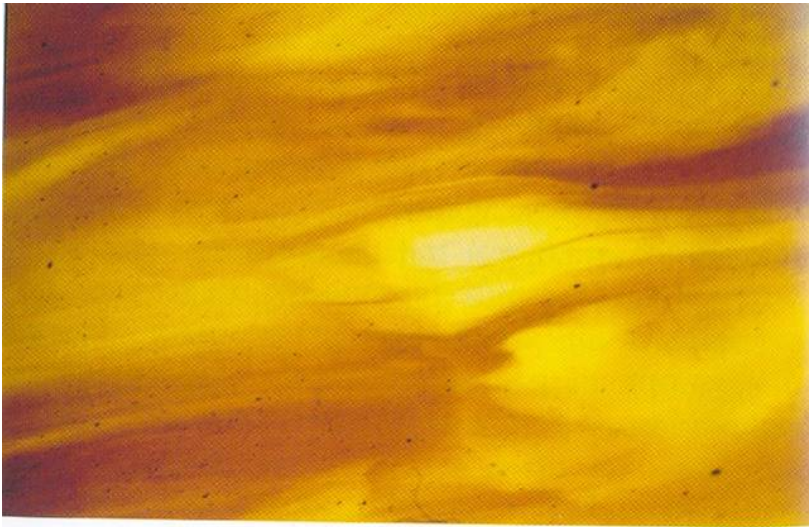
Изделия из разных типов панциря



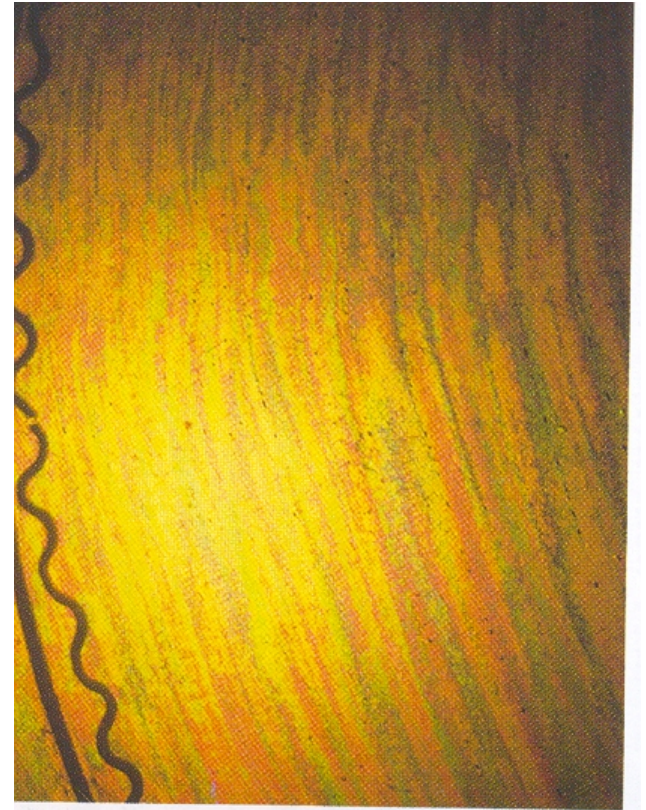
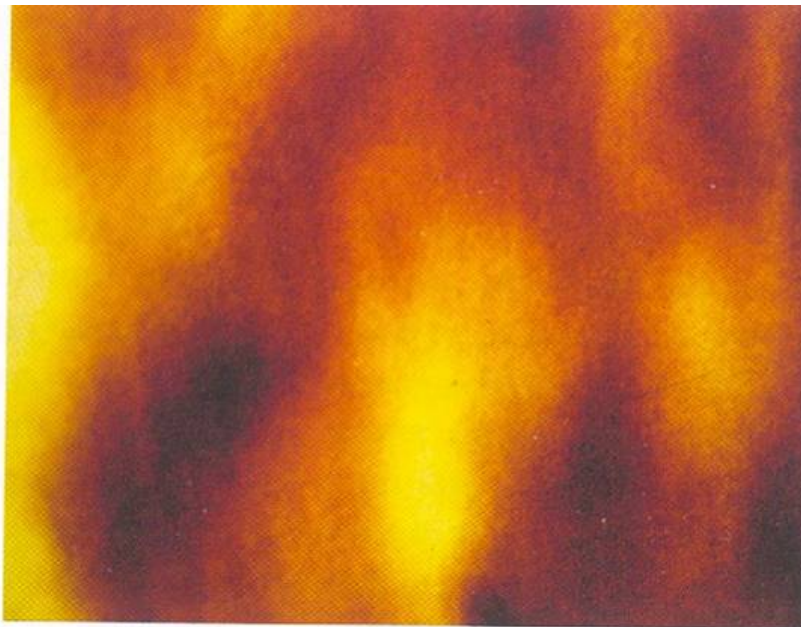
Пластмассовая имитация

Панцирь черепахи

1.



2.

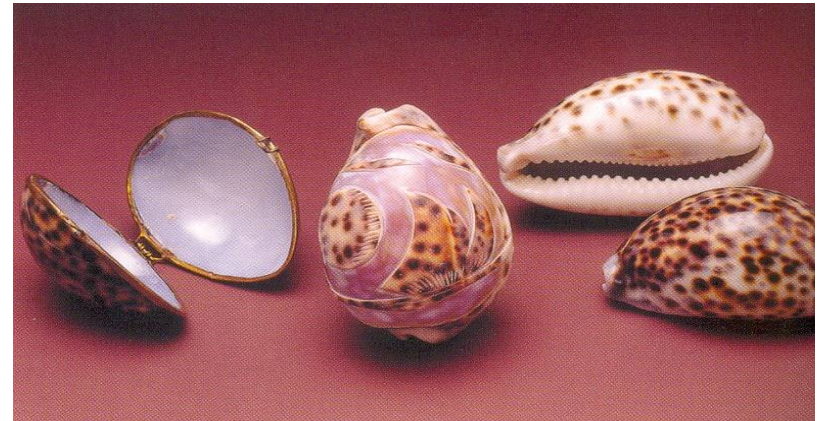


Светлый панцирь в
скрещенных николях

1. Пластмассовая имитация

2. Натуральный панцирь

Раковины моллюсков



Используются: гастроподы, бивалвии, цефалоподы и другие

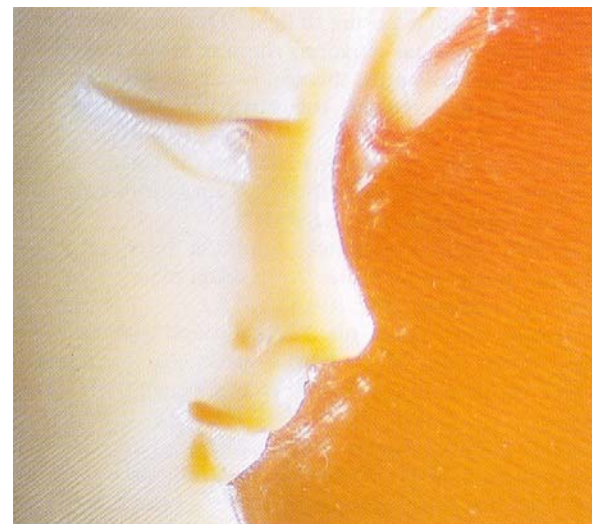
Раковины моллюсков - изделия



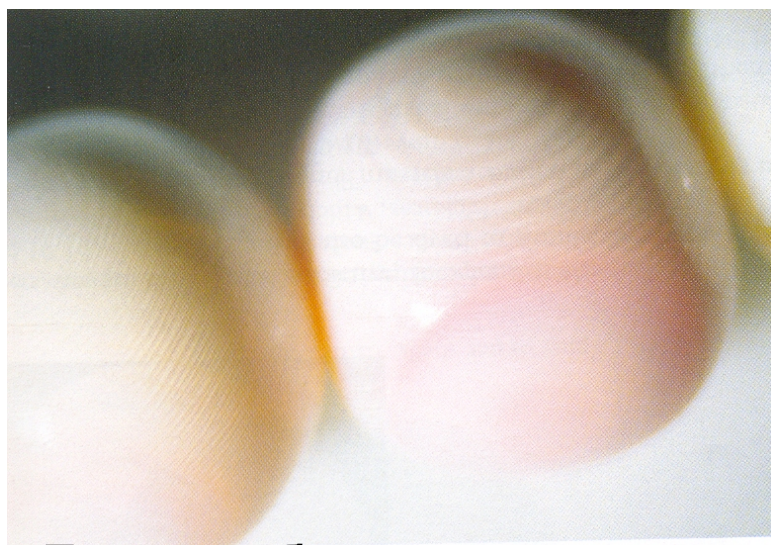
Раковины моллюсков



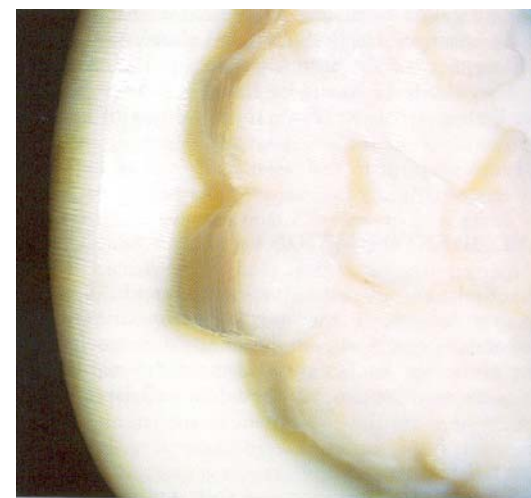
Пластмассовая имитация



Детали двухслойной раковины



Деталь бус из гастроподы



Детали однослойной раковины

Коралл

1.



Кораллы *Corallium*



Оттенки красного-розового

Хорошо полируется

2.



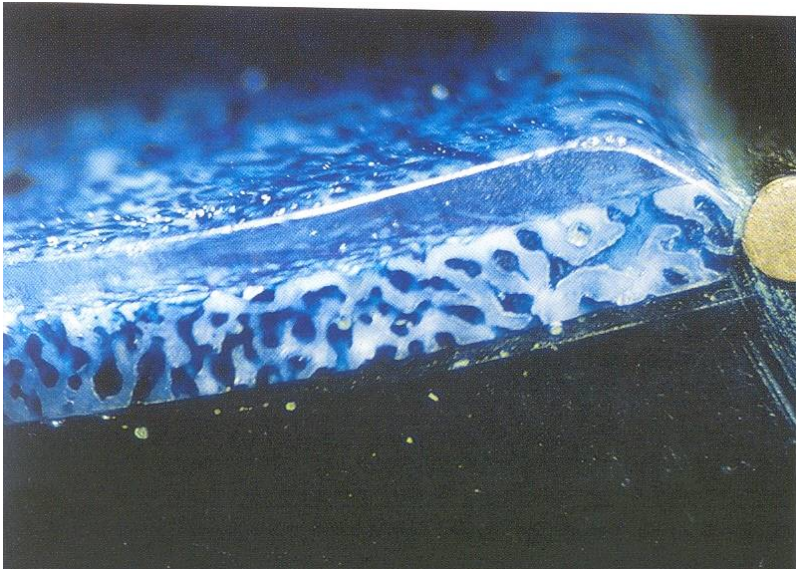
Мягкий красный коралл *Melithaea*



1. Средиземное море

2. Индийский океан

Коралл - синий



Природный цвет – серо-синий

Часто прокрашивают

Слева – деталь бус: триплет
пластик-коралл-стекло.
Коралл окрашен

Коралл

1.



1. Золотистый коралл

2. Окаменелый коралл

2.



Коралл



- Бамбуковый коралл – белый, коричневый. Часто прокрашивают в красный цвет
- Прокрашивание – концентрация красителя в трещинах...

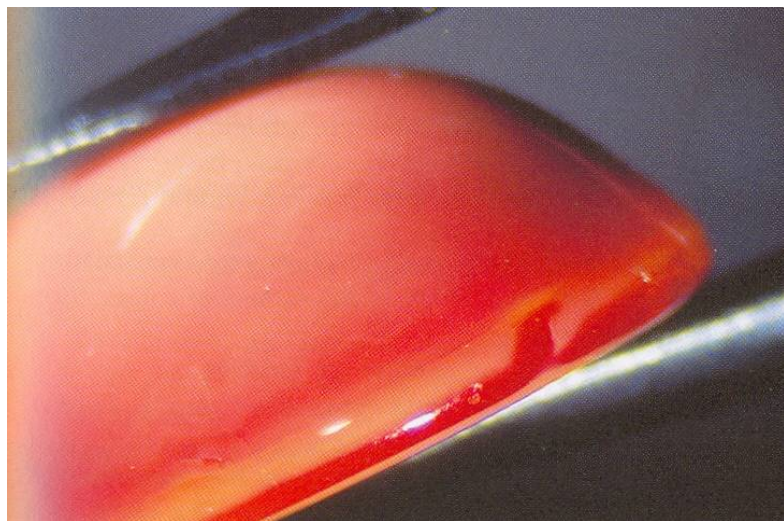
Коралл - имитации



стекло



целлулоид



пластмасса

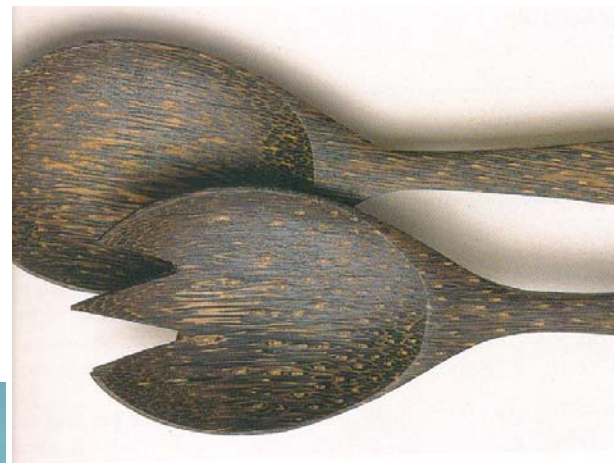


природный коралл - структура

Другие виды



Опализованная фауна



Кокосовый орех



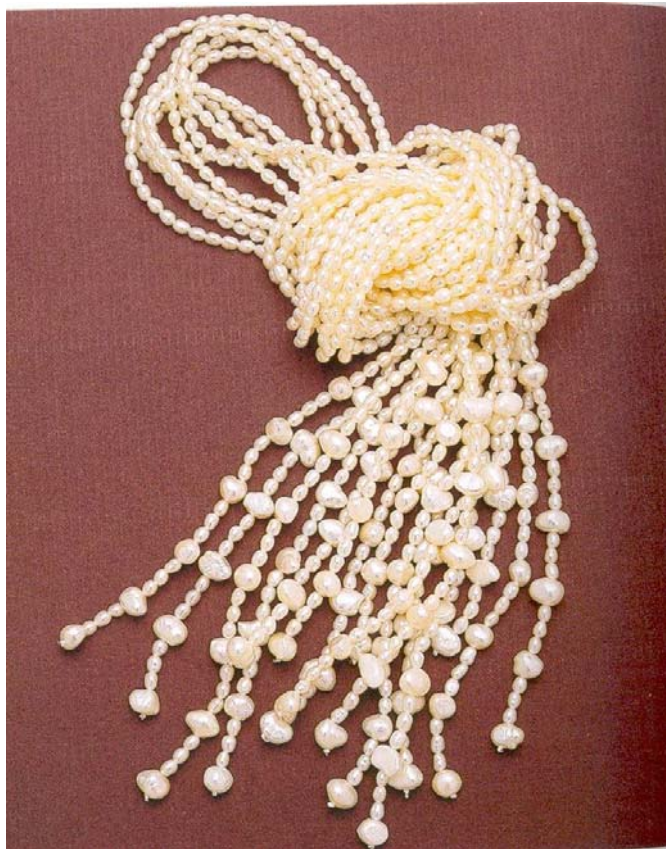
«Овощная»
слоновая
кость



Коготь



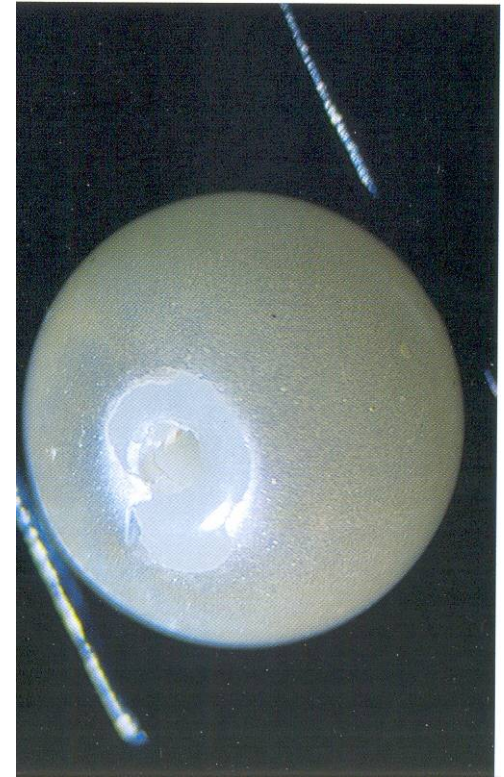
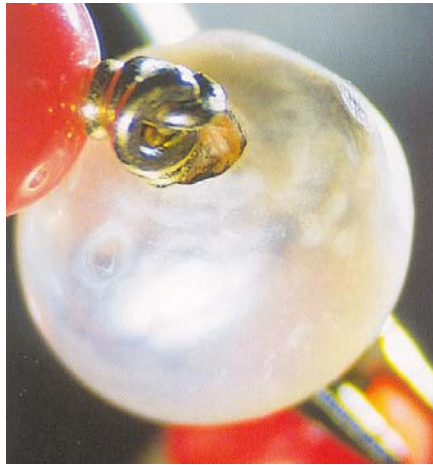
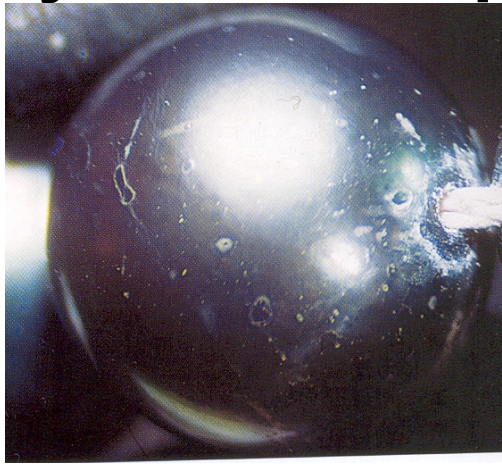
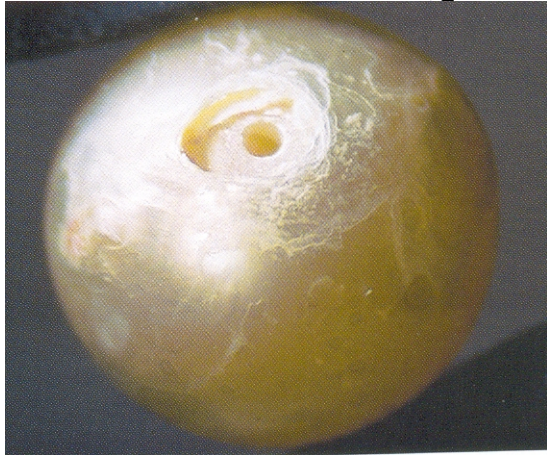
Жемчуг – виды, цвета



Жемчуг – имитации, культивация



Жемчуг - культивируемый



Драгоценные или нет?

